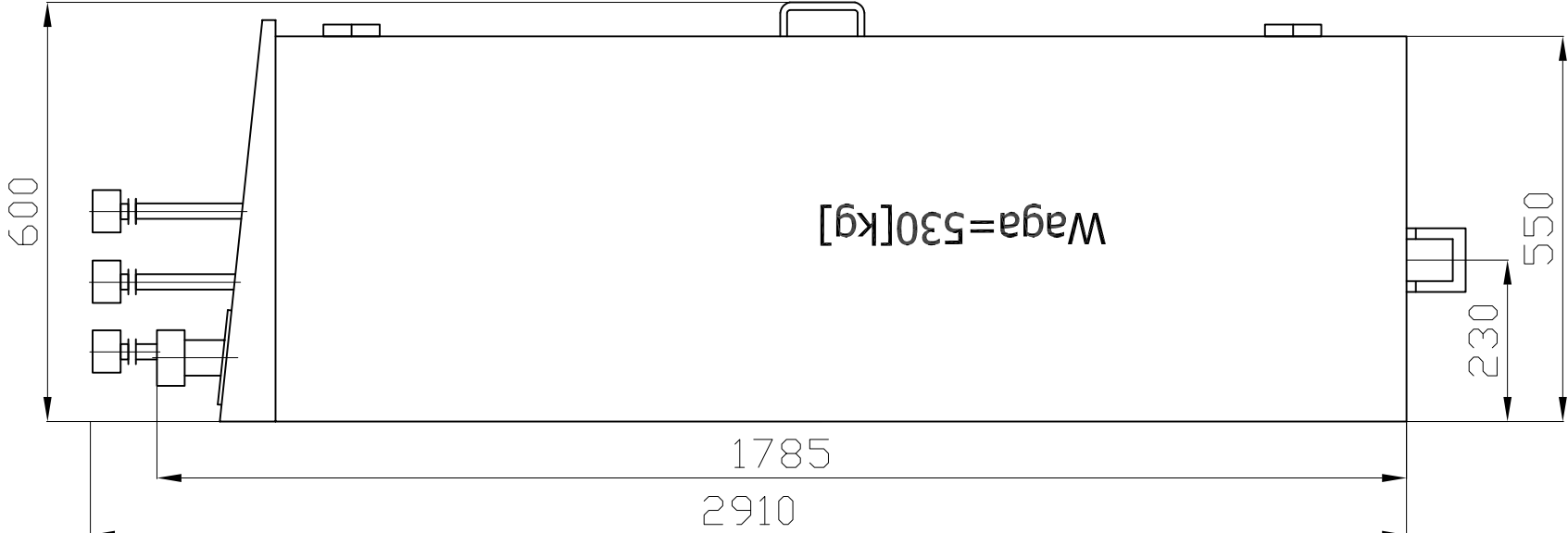


Obudowa metalowa. Rama nośna spawana ze stalowych profili prostokątnych. Blachy osłonowe fosforanowane i malowane lakierem proszkowym. Kolor dowolny z katalogu "RAL". Na dachu uchwyt do przenoszenia dźwigiem. Na żądanie stalowy stojak nośny zamiast fundamentu

skala 1:10

Dwucyfrowa stacja redukcyjno-pomiarowa gazu z gazomierzem rotacyjnym po stronie średniego ciśnienia i korektorem przepływu. Układ pomiarowy U1. Prze reduktora!

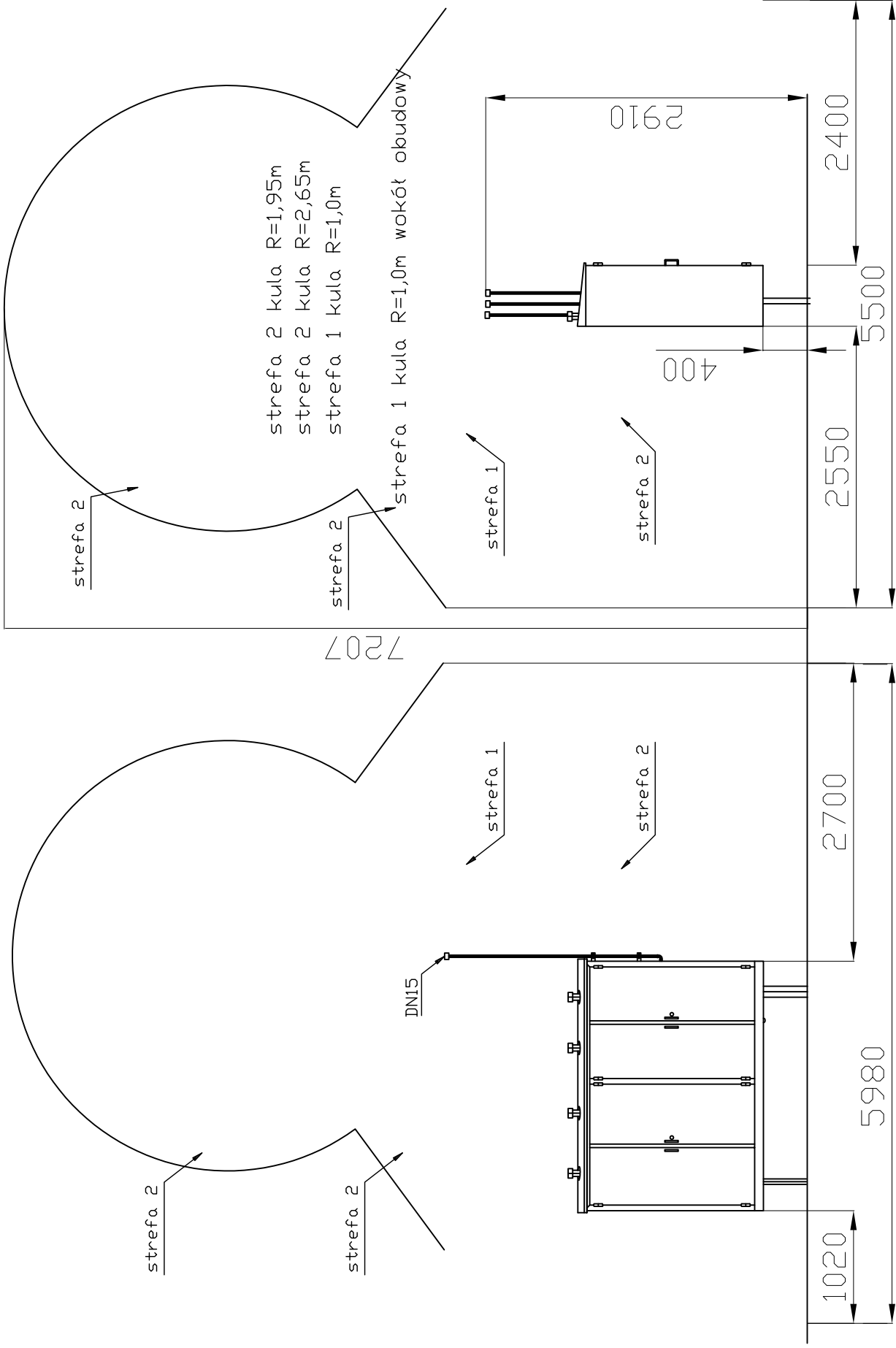
dotatkowe zawory szybkoszamykające. Obudowa podzielona na dwie części.



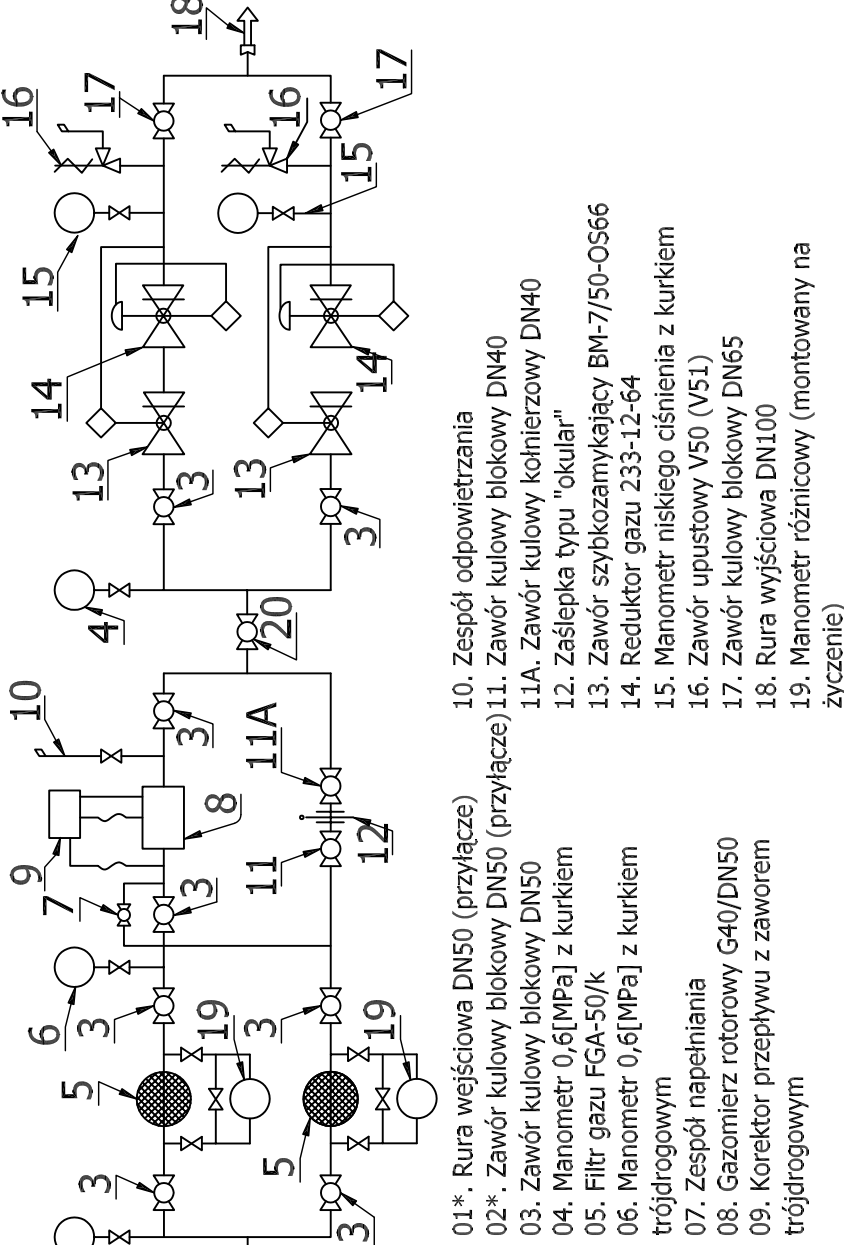
Max. zdolność pomiarowa gazomierza G40									
Pz	100	150	200	250	300	min. zdolność pomiarowa gazomierza G40			
Qmax.[Nm3/h]	126	158	190	222	253	zakresowość			
						Qmin.[Nm3/h]	1,20	1,30	1,50
							1,80	2,10	2,7

Min. zdolność pomiarowa gazomierza G40									
Pz	100	150	200	250	300	zakresowość			
Qmax.[Nm3/h]	126	158	190	222	253	zakresowość			
						Qmin.[Nm3/h]	1,20	1,30	1,50
							1,80	2,10	2,7

STREFA ZAGROŻENIA WYBUCHEM



skala 1:50



PROJEKT BUDOWLANY

CZĘŚĆ 1

KOMPLEKSU SPORTOWO-REKREACYJNEGO

PŁYWALNIA WRAZ Z ZAGOSPODAROWANIEM

TERENU, DRUGI, PARKINGI, BOISKA

I INFRASTRUKTURA TOWARZYSZĄCA

na działkach ewidencyjnych nr:

116/3, 116/5, 116/6, 116/7, 116/8, 116/9 z obszaru Lesko-Posada Lesko;

239/9, 739/3, 1320 z obszaru Lesko

TOM V

PROJEKT ARCHITEKTONICZNO-BUDOWLANY

WEWNĘTRZNEJ I ZEWNĘTRZNEJ INSTALACJI

GAZU Z PUNKTEM REDUKCYJNO-POMIAROWYM

Investor:

URZĄD MIASTA I GMINY LESKO

ul. Parkowa 1

38-600 Lesko

tel.(013) 469 90 01

Jednostka projektowa:

AUTORSKA PRACOWNIA ARCHITEKTURY CAD SP. Z O.O.

ul. Zamiejska 46, 04-159 Warszawa

tel. 740 11 45, 740 11 50, fax. 879 84 20,

e-mail: apacad@pro.onet.pl; www.apacad.pl

Projektanci:

arch. Krzysztof Popielski

inż. Marek Roszkowski

inż. Leszek Wołski

Instalacja gazowa:

arch. Krzysztof Popielski

inż. Marek Roszkowski

inż. Leszek Wołski

Sprawdzający:

inż. Tomasz Nowak

Instalacja gazowa:

MAZ/0026/POOS/04

Rysunek:

Nazwa rysunku:

Schemat stacji redukcyjno-pomiarowej

6

Skala:

05-02-2009