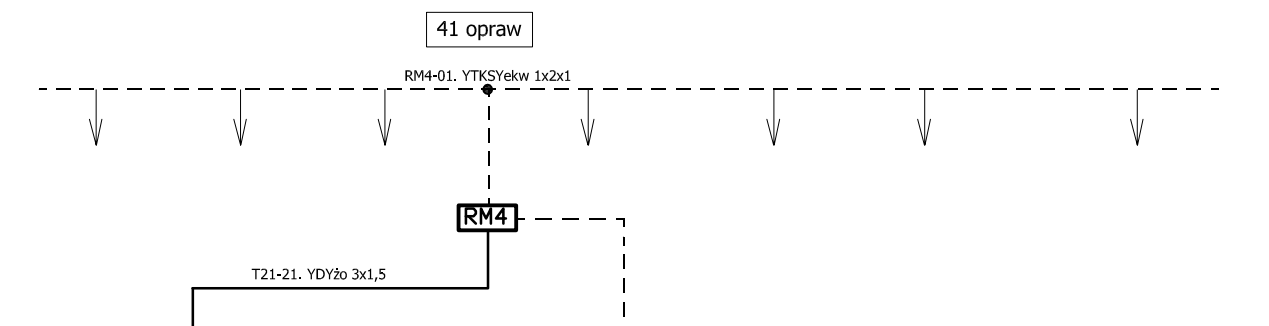
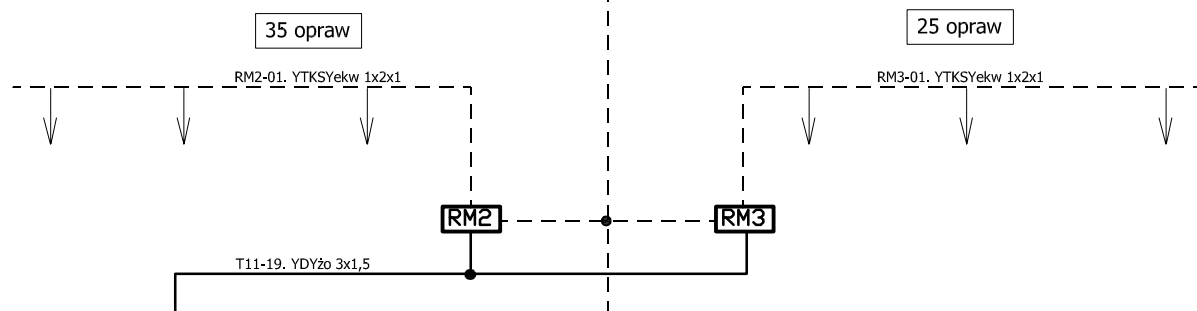


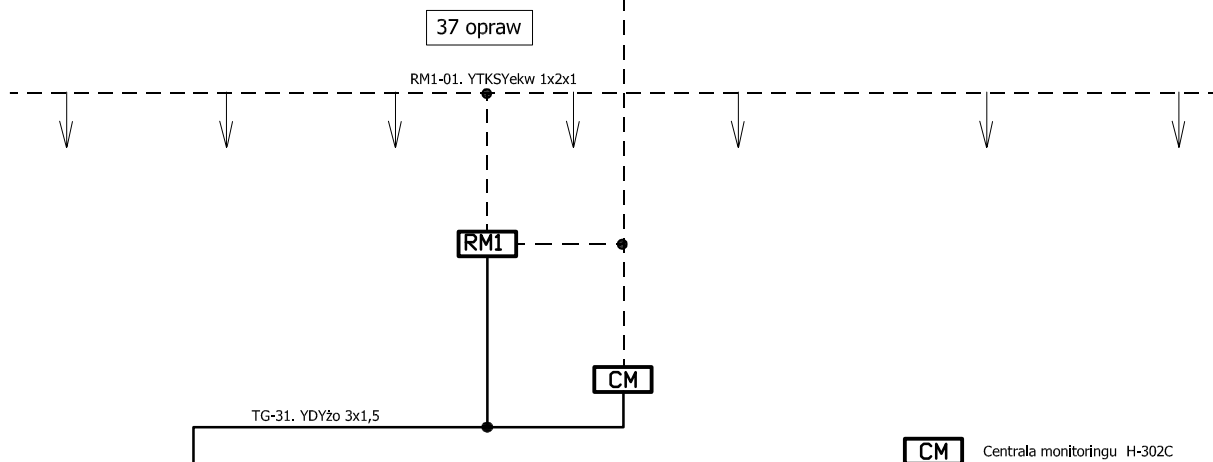
Piętro



Parter



Podbasenie



CM Centrala monitoringu H-302C

RM Rozdzielacz monitoringu H-302R

Temat (obiekt)	Nazwa rysunku	Funkcja	Imię i nazwisko	Nr. uprawnień	Podpis
Kompleks sportowo-rekreacyjny przy ulicy Bieszczadzkiej w Lesku PŁYWALNIA	Schemat monitoringu ośw. ewakuacyjnego	Projektował	Inż. Jan Cenian	289/69	
Tom IV "INSTALACJE ELEKTRYCZNE I SŁABOPRĄDOWE"					
ZESZYT 1 INSTALACJE ELEKTRYCZNE		Skala	Data	Nr. rysunku	
			listopad 2008	E-19	