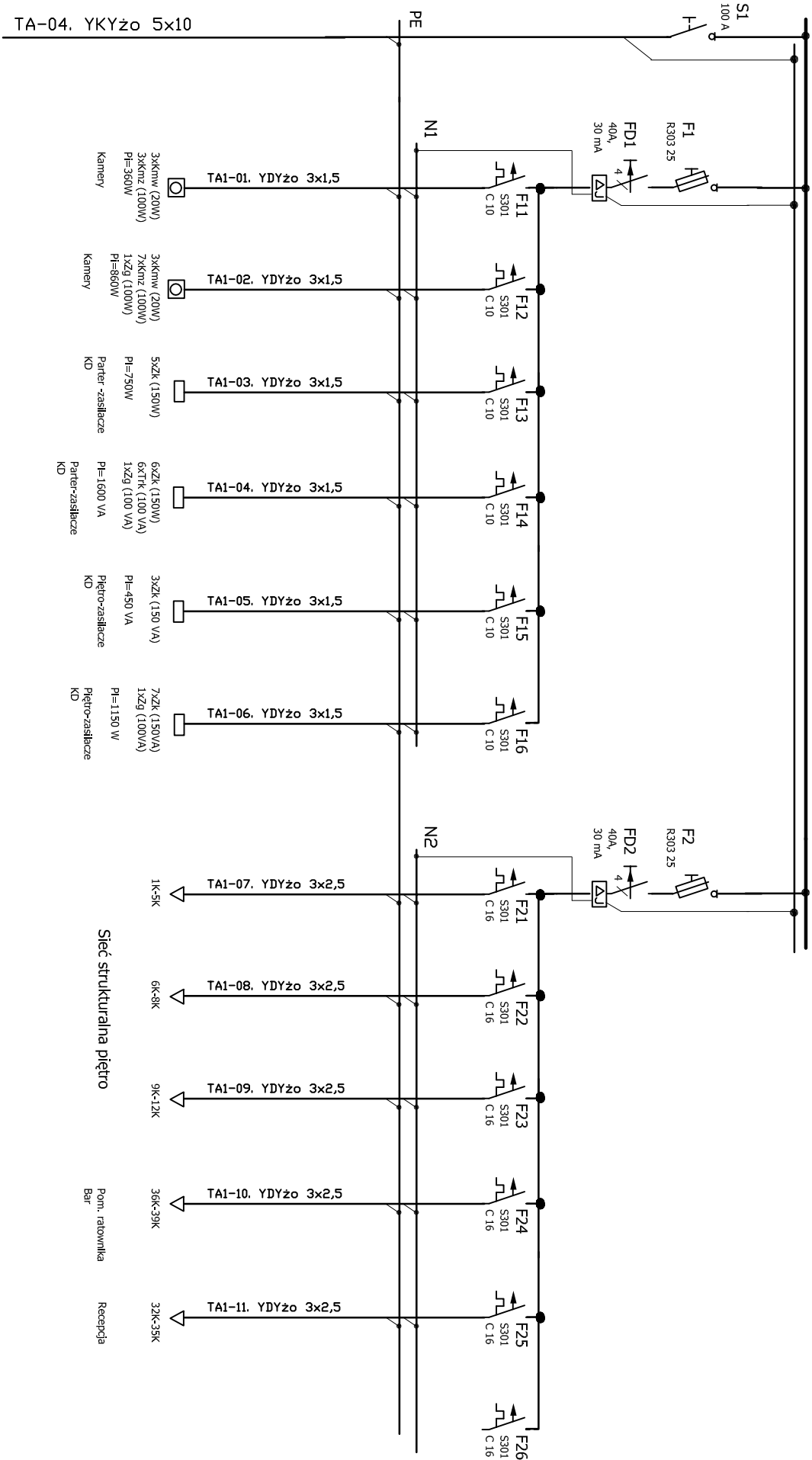


TA1



Temat / Adres		Nazwa rysunku		Data i autorstwo		Nr. uprawnień		Podpis	
Kompleks sportowo-rekreacyjny przy ulicy Bieszczadzkiej w Lesku, PLYMALNIA Tom IV "INSTALACJE ELEKTRYCZNE I SŁABOPRĄDOWE" ZESZYT 1. INSTALACJE ELEKTRYCZNE		Tablica awaryjna TA1-schemat		Inż. Jan Cernian		289/69			
				Data		Nr. rysunku			
				ustopod 2008		E-15-1			